

Organiza  
GRUPO VÍA

Patrocina

**ofita**

**GEZE**

Colabora

Vía **CONSTRUCCIÓN**

**a+**  
ARQUITECTURA PLUS

# GRANDES PROYECTOS de arquitectura

20 de noviembre 2014  
Hotel Confortel Suites Madrid  
(c/López de Hoyos, 143)





# GRANDES PROYECTOS de arquitectura

**09:00h** Recepción asistentes / Entrega documentación

**09.25h** Presentación de la jornada. **Jose G. Osorio**, director **A+** y **Vía Construcción**.

**09.30h** Intervención **Martín López Sanpedro**, director comercial de **OFITA**

**09.35h** Presentación **Grandes Proyectos de Arquitectura**

**09.40h** **Julio Touza**. Touza Arquitectos. **Nuevos modelos residenciales.**

**09.55h** **Ricardo Montoro**. Allende Arquitectos. **La sombra de la luz blanca.**

**10.10h** **Joaquín Pérez-Goicoechea**. AGi architects. **Sede del GDIS en Kuwait.**

**10.25h** **Juan Ramírez**. Opta Arquitectos. **Proyecto estación en Arabia Saudí.**

**10.40h** **Matteo Ferrari**. Estudio Teresa Sapey. **El Hotel Más Pequeño del Mundo.**

**10.55h** Intervención **GEZE**

**11.00h** Coffee Break.

**11.40h** Presentación **Grandes Proyectos de Arquitectura**

**11.45h** **Carlos Lamela**. Estudio Lamela. **Operación Canalejas.**

**12.00h** **Carlos Rubio**. Rubio Arquitectura. **168 viviendas asequibles en Hospitalet de Llobregat (Barcelona).**

**12.15h** **Zaloa Mayor**. Rafael de La-Hoz Arquitectos. **Sede Corporativa para el grupo Bouygues Immobilier en París (Francia).**

**12.30h** **Mikel Barriola**. Chapman Taylor. \*

**12.45h** **Verónica Durán**. Estudio Verónica Durán. **Proyectos hospitalarios en Oviedo y Mieres (Asturias). Arquitectura interior en el ámbito sanitario.**

**13.00h** **Tristán López-Chicheri**. L35. **Varios proyectos de usos mixtos, entre los cuales la remodelación de estadio Santiago Bernabéu.**

**13.15h** Gran Debate con todos los ponentes.

**14.00h** Fin de la jornada

\* Pendiente confirmación



Verónica Durán  
ESTUDIO VERÓNICA  
DURÁN  
[www.estudioveronicaduran.com](http://www.estudioveronicaduran.com)



Ricardo Montoro  
ALLENDE  
ARQUITECTOS  
[www.allendearquitectos.com](http://www.allendearquitectos.com)



Julio Touza  
TOUZA ARQUITECTOS  
[www.touza.com](http://www.touza.com)



Joaquín Pérez-Goicoechea  
AGi ARCHITECTS  
[www.agi-architects.com](http://www.agi-architects.com)



Juan Ramírez  
OPTA ARQUITECTOS  
[www.optaarquitectos.com](http://www.optaarquitectos.com)



Matteo Ferrari  
ESTUDIO TERESA SAPEY  
[www.teresasapey.com](http://www.teresasapey.com)



Carlos Lamela  
ESTUDIO LAMELA  
[www.lamela.com](http://www.lamela.com)



Carlos Rubio  
RUBIO ARQUITECTURA  
[www.rubioarquitectura.com](http://www.rubioarquitectura.com)



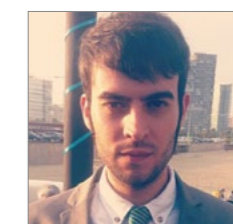
Zaloa Mayor  
RAFAEL DE-LA HOZ  
ARQUITECTOS  
[www.rafaeldelahoz.com](http://www.rafaeldelahoz.com)



Mikel Barriola  
CHAPMAN TAYLOR  
[www.chapmantaylor.com](http://www.chapmantaylor.com)



Tristán López-Chicheri  
L35  
[www.l35.com](http://www.l35.com)



Jose G. Osorio  
GRUPO VÍA  
[www.grupovia.net](http://www.grupovia.net)

Una selección de los principales despachos de arquitectura presentarán sus proyectos de arquitectura en los que están trabajando para los próximos años. Además, con todos estos grandes profesionales tendrá lugar un debate en el que se analizará dónde están las oportunidades de negocio, cuáles son las demandas del cliente del futuro y cuáles son las necesidades que la sociedad plantea a los arquitectos.